

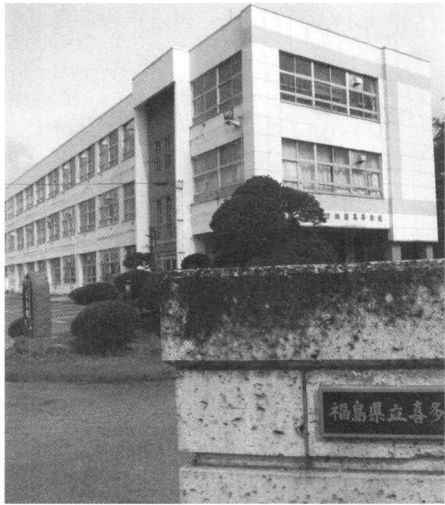
# 喜多方桐桜高等学校

〒966-0914 喜多方市豊川町米室字高吉4344-15  
 ☎0241(22)1230(代)



校長/近東 昇  
 教職員数 177  
 生徒数 1301 (男子224 女子77)

機械科 一年 二二 二年 三三 三年 一九  
 電気・電子科 一年 二二 二年 二七 三年 三二  
 建設科 一年 二六 二年 二六 三年 二八  
 経営マネジメント科 一年 二二 二年 一七 三年 三二  
 校章由来 本校前身の旧喜多方工業高等学校の校章が「五三桐」旧喜多方商業高等学校の校章が「八重桜」であり、二校が統合されて誕生した本校の校名と校章は「桐」と「桜」を合わせたものである。喜多方地方の豊かで美しい自然を表現している。



## 校歌

作詞/和合亮一  
 作曲/新実徳英

一、桐よ桜よ  
 連なる峰の  
 光る空ぎわ  
 飯豊よ 雄国よ  
 わたしは桐よ  
 あなたは桜  
 花降る道へ

春夏みらい  
 緑のしずく  
 作ろう朝よ  
 磐梯山よ

## 沿革

大正3年 町立喜多方商業補習学校創立  
 昭和39年 県立喜多方商業高等学校と改称  
 昭和37年 県立喜多方工業高等学校創立

平成22年 喜多方工業高等学校と喜多方商業高等学校が統合し「県立喜多方桐桜高等学校」となる  
 令和元年 創立10周年記念式典を挙げる

## 学校概要

工業科に3学科、商業科に1学科、計4学科を設置する専門高校。充実した施設・設備を活用し、地域社会や企業、経営者と連携しながら、質の高い教育と充実した学校生活の提供をおこなっている。

## 施設

校地面積 四七、四六六・九一㎡  
 校舎面積 一四、二六七・四三㎡

行事 中学生体験入学・文化祭・球技大会・芸術鑑賞教室・修学旅行・ウォークラリー・課題研究発表会

## 校風

●校訓 「士魂商才、勤労誠実」  
 ●スクール・ミッション

◇高校の存在意義・校訓「士魂商才・勤労誠実」のもと、会津地区の職業教育推進校として工業科 機械科、電気・電子科、建設科と商業科（経営マネジメント科）を併置する専門高校

◇期待される社会的役割・喜多方地区の工業・商業教育の拠点校として、専門的な知識・技術を習得し、自ら考え、夢のために努力し、正しいと信じたことをやり遂げる力を身に付けた、職業人を育成する学校

◇目指すべき学校像・きめ細かな指導と工業・商業の体験的・実践的な学習に加え、小中学校及び地域企業等と連携した授業や諸活動の実践を通し、地域社会と協働して教育活動を推進する学校

## スクール・ポリシー

◇グレンジエーション・ポリシー  
 ・専門的な知識・技術を身につけた生徒  
 ・課題を把握し解決までの道筋を考え実践することができる生徒

◇キャリアラム・ポリシー  
 ・有為な社会人として他者と協働できる生徒  
 ・生徒が主体的に考えることができる授業を行います  
 ・地域社会や企業と連携し、実践的な教育活動を行います

◇アドミツション・ポリシー  
 ・失敗をおそれない生徒  
 ・自らの力で考えようとする生徒  
 ・他者を認め、共に歩もうとする生徒

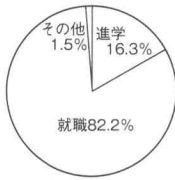
## 部活動の状況

●運動部 野球、サッカー、陸上競技、ソフトテニス、弓道、バスケ、トボール、バドミントン、剣道、レスリング、バレーボール、卓球

●文化部 自動車研究、写真、珠算、簿記・ワープロ、吹奏楽、美術

●同好会 インターアクト、電気電子倶楽部、合唱、全国大会 11回スリング

●進学・就職状況 (令和五年三月卒業)



●主な就職先 (県内65名、県外35名)  
 会津若松市、喜多方市、会津坂下町 (以上土木職)  
 会津オリンパス、シグマ会津工場、会津信用金庫、三菱マテリアル若松製作所、高速工業喜多方工場、若松ガス、会津鉄道、アイリスオーヤマ、凸版印刷、日本郵便東北支社、東日本高速道路、彌満和製作所、コモデイイイダ、東ハト、山崎製パン、マルト建設、東北電力ホールディングス、会津ガス、共立印刷、東芝エレベータ、アストリア、庄建技術・ほか多数

●主な進学先 (人数)  
 四年制大 (6) 日本大工学部、千葉工業大、福島学院大、東北学院大、東北公益文科大学、新潟リハビリテーション大  
 短大 (1) 福島学院大短  
 各種専門学校 (14) 県立テクノアカデミー会津・郡山、新潟情報専、東北電子専、パシフィックアカデミー、国際トータルファッション専、国際メディアカル専、日本工学院八王子専、AIZ Uビュティイカレッジ、新潟日建工科専、福島医療専、郡山健康科学専、東京スウィーツ&カフェ専、仙台大原簿記情報公務員専

●全生徒の主な出身中学校 (5年度) (内新入生数)  
 一、喜多方一中学校57名(18)、喜多方三中学校53名(22)  
 二、塩川中学校43名(10)  
 三、喜多方二中学校35名(15)  
 四、坂下中学校18名(3)  
 五、山都中学校13名(5)  
 六、河東学園15名(2)  
 七、西会津中学校13名(4)  
 八、一箕中学校11名(1)

●学校をとりまく環境 喜多方市は会津盆地の北部に位置し、飯豊連峰の水を利用した醸造業の盛んな田園都市である。また、蔵やラーメンのまちとして有名である。本校は、JR喜多方駅より南方に約1km、東に雄国山、磐梯山、北に夏でも雪が消えないと言われる飯豊連峰を望む風光明媚な場所にある。

●エポック 喜多方工業高等学校と喜多方商業高等学校の統合により誕生した本校は、両校の良き伝統を引き継ぎ、生徒が学習活動や特別活動に懸命に取り組んでいる。教育活動の中で地域と連携し、企業との連携事業や地域興し活動への参加などを展開している。地域の専門高校として前途有為な人材を輩出し、地域社会からの期待も大きい。

多彩な99の専門分野

**日本工学院**  
 〒144-8655 東京都大田区西蒲田5-23-22  
 ☎0120-123-351

**日本工学院八王子専門学校**  
 〒192-0983 東京都八王子市片倉町1404-1  
 ☎0120-444-700

www.neec.ac.jp

専門課程(2年制) 応用課程(2年制)

生産機械技術科/電気エネルギー制御科  
 電子情報技術科/主環境科

生産機械システム技術科/生産電気システム技術科  
 生産電子情報システム技術科/建築施工システム技術科

独立行政法人 高齢・障害・求職者雇用支援機構 宮城支部

**東北職業能力開発大学校**

〒987-2223 宮城県東原市築館字萩沢土橋26 TEL.0228-22-6614 https://www.3jeed.go.jp/miyagi/college/